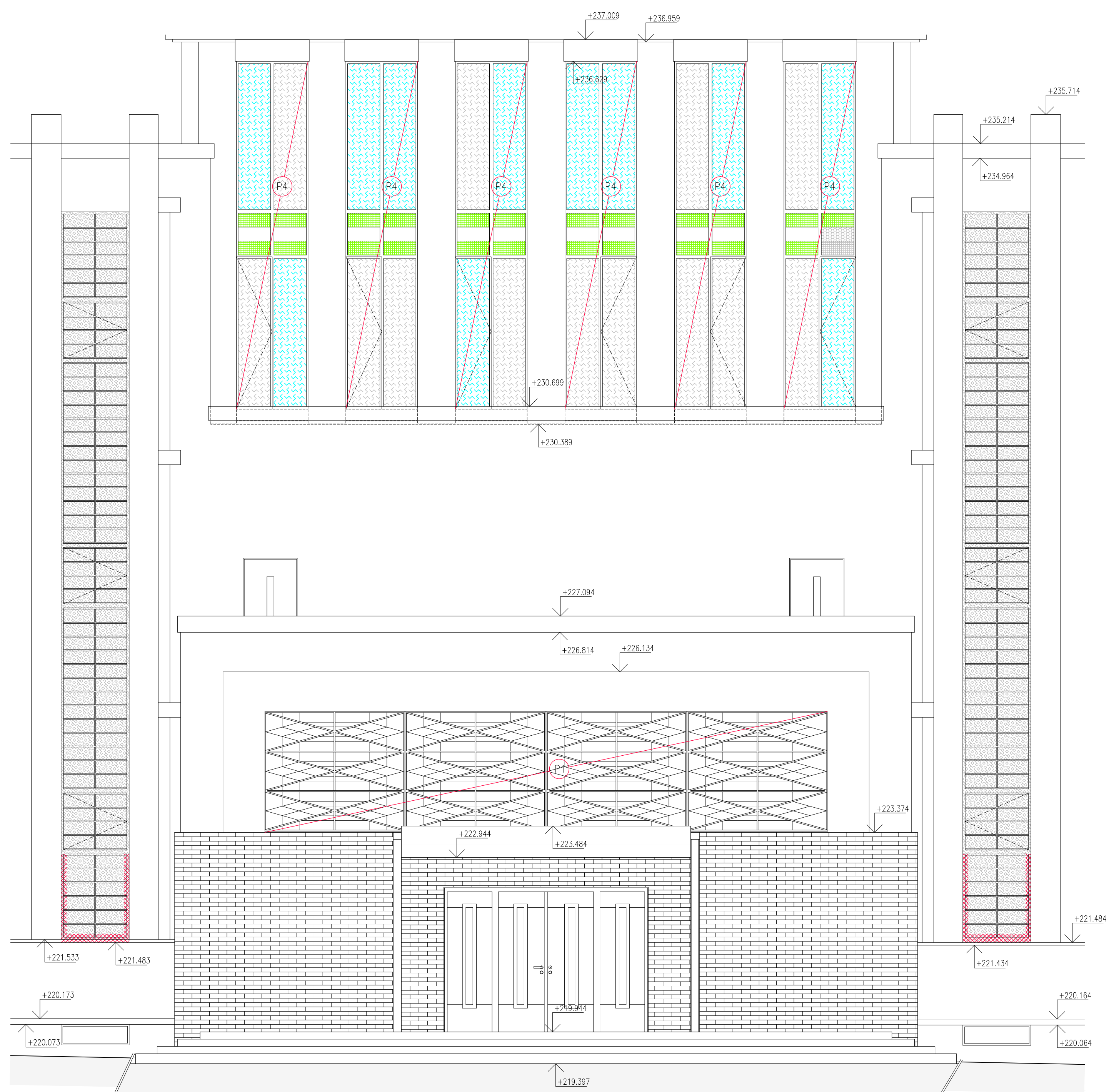


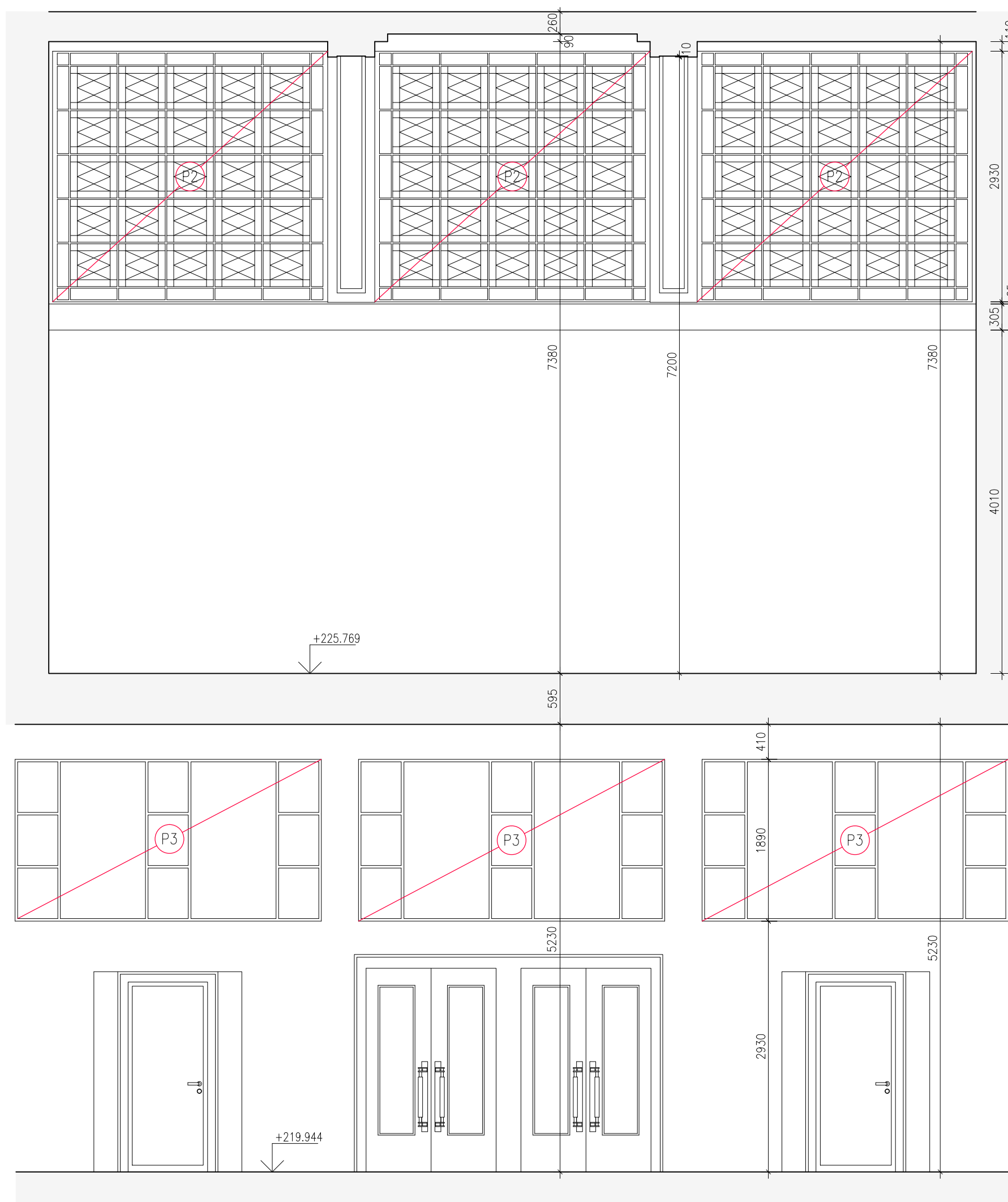
PROSKLENÉ STĚNY VÝCHOD  
VNĚJŠÍ POHLED



## VNITŘNÍ POHLED

LEGENDA:

- Stávající zdivo je konstrukce ponecháváme.
- Výměna skel za nově strukturované sklo, oprava nosného ocelového rámu. Stručný technologický postup:
- nosnou ocelovou konstrukci odstrojí – demontují skel
  - nahradí do hloubky kerodové nebo jiné pokládkou – část prutu
  - očistí nosnou konstrukci od koroze
  - vyčistí konstrukci sanováním – drobné nerovnosti v konstrukci, zrovná vášechny konstrukční spoje, nefunkční nebo jiné pokládkové spoje v předpokládaném rozsahu 70 % nahradí za novou v ovlžit nové mezeňské sklo
- Novou odstraněnou konstrukci zval z povádných nátrů, poru, koroze a ostatních nečistot a opatří základním syntetickým nátěrem na kov – podrobí vý Technická pož
- osadí nové zasklení ze strukturovaných skel vzor "CREEPI CLEAR" II. 4 mm do polyuretanového tmelu
  - novou konstrukci opatří novou izolací z izoláči syntetické barvy, v tmelu spoje 2x krycím syntetickým konstrukčním systémem na kov v odstínu červenočerném z vnější strany a slonová kov z interiéru – skutečný odstín vzit zůstane památkové péči v průběhu studie na základě vyhodnocení
- Novou studenou výměnu skel provede firma, která zajišťuje výrobu skel.
- Další podrobnosti – viz Technická pož a část Stavěbné konstrukční řešení.



- [illegible]

POZNÁMKY A VYSVĚTLIVKY:

- [illegible]

*(Výzva poznámka: Ještěže se v zadávací dokumentaci objevují odkazy na obchodní názvy firmy, specifická označení výrobků, materiálů, technologických postupů či celků a dodávek, které plní pro užitého podatelatele, společnost nebo jeho organizační složku, patenty na vynálezy, užité vzory, průmyslové vzory, ochranné známky nebo označení původu, větem toho, že zadavatel nebyl jinak schopen popsat ani vymezovat část předmětu veřejné zakázky s použitím daných specifikací tak, aby byly dostatečně přesné a srozumitelné všem zadavateli, jedná se o doporučení řešení (vymezení předpokládaného standardu) a o těchto případech zadavatel umožňuje uvažovat ve svých nabídkách použití i jiných, kvalitativně a technicky obdobných řešení.*

[illegible]